

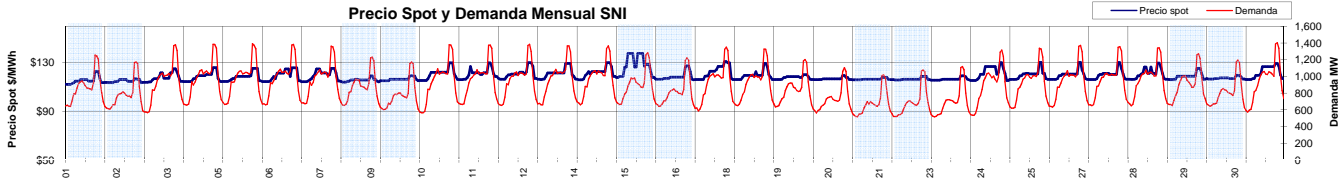
MERCADO ELECTRICO INFORME MENSUAL

www.cnee.gob.gt



Monitoreo del 01 al 31 Marzo 2008 DIVISION DE MERCADO

Precio Spot y Demanda Mensual SNI

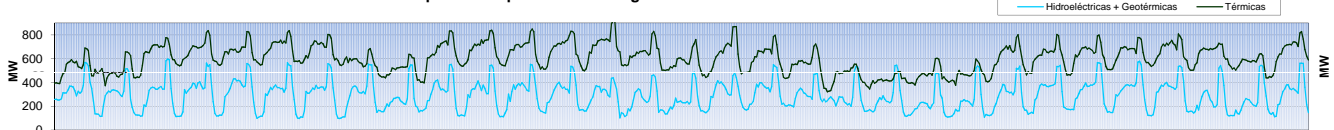


PRECIO SPOT Y DEMANDA

El Precio Spot tuvo un promedio de 119.26 \$/MWh con una variación de \$1.88 respecto al mes anterior con un máximo de 137.6 \$/MWh el día Sábado 15 a las 8 hrs. El precio Spot tuvo un mínimo de 112.24 \$/MWh el día Sábado 1 a las 1 hr. La demanda SNI tuvo un promedio de 883.26 MW la demanda máxima fue el día Lunes 31 a las 19:15 con 1401.53 MW y una mínima de 516.28 MW el día Domingo 23 a las 3. El coeficiente de correlación entre el precio y la demanda fue de 0.56

NOTA: En la 3era. semana se observa una disminución en la demanda debido al feriado de la semana santa

Generación por fuente primaria de Energía



FACTOR DE PLANTA

	Hidro	Geo	Térmica
Min.	11%	66%	29%
Max.	98%	99%	84%

La tabla de arriba representa el porcentaje de utilización respecto a la capacidad instalada para las plantas Hidroeléctricas, Geotérmicas y Térmicas

EXPORTACIÓN E IMPORTACIÓN

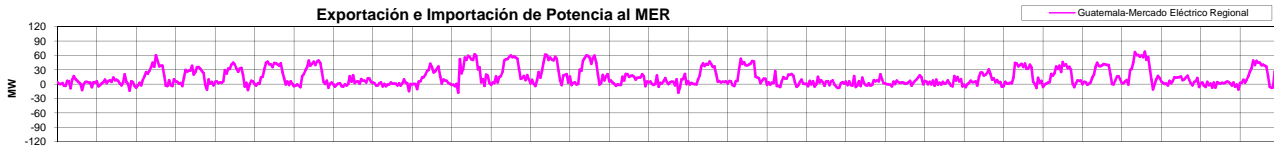
Guatemala exportó al MER un total de 10.34781 GWh.

El intercambio máximo de energía del sistema Guatemalteco al MER fue de 67.58 MWh el día Viernes 28 a las 15

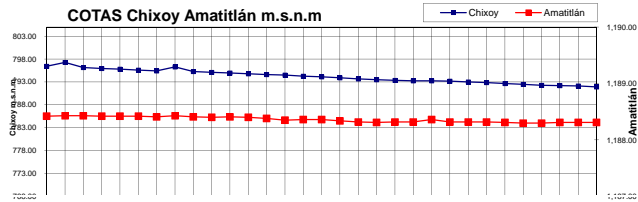
El intercambio mínimo de energía del sistema Guatemalteco al MER fue de -28.5 MWh el día Domingo 16 a las 18:45

Fuente: Posdespachos del AMM usando registros horarios

Exportación e Importación de Potencia al MER



COTAS Chixoy Amatitlán m.s.n.m



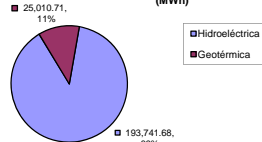
COTAS CHIXOY Y AMATITLÁN

La cota de Chixoy presenta un valor de 796.41 a 792.13 m.s.n.m. con una variación de 4.27 m. La cota de Amatitlán presenta un valor de 1188.42 m. a 1188.31 m.s.n.m.
Cota de rebalse de chixoy: 803 m.s.n.m.
Nota: m.s.n.m. metros sobre nivel del mar cota = nivel del ag

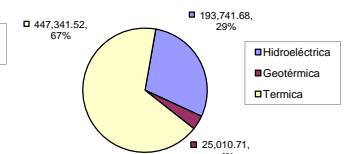
Resumen Combustibles promedios del mes actual y anterior

	Anterior	Actual	Dif.
NY Cargo	70.51	72.34	1.83
WTI	95.21	105.53	10.32

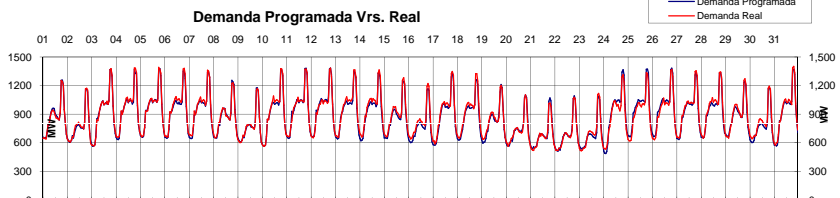
Generación mensual por Recursos Renovab (MWh)



Por fuente primaria de energía (MWh)



Demanda Programada Vrs. Real



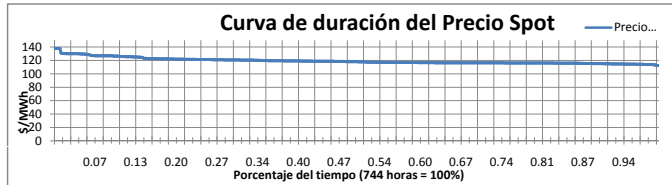
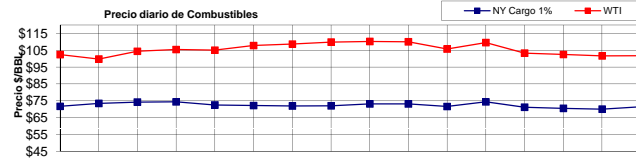
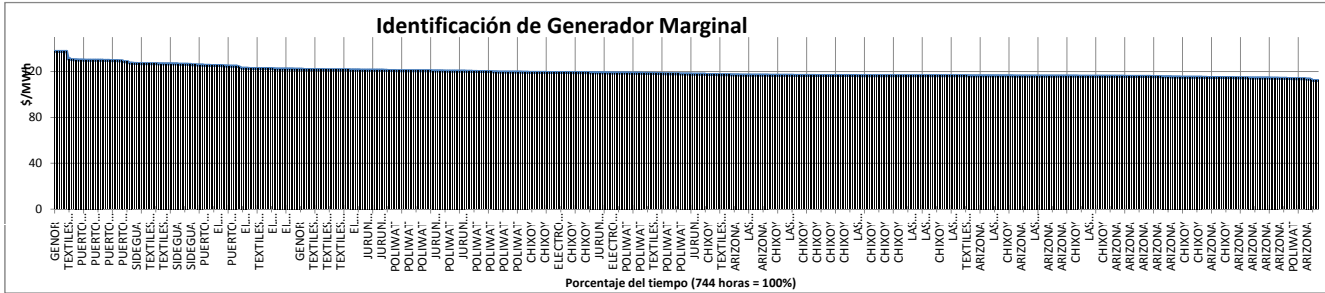
RESUMEN

RESUMEN	Precio Spot	Demanda SNI	Hidro+Geo	Térmica	INT	Programa 1	Desviación % 2	ERROR % 3
MAX	137.60 \$/MWh	1,401.53 MW	599.23 MW	920.90 MW	67.58 MW	1,383.45 MW	10.12%	10.12%
MIN	112.24 \$/MWh	516.28 MW	86.00 MW	322.50 MW	(17.80)MW	488.00 MW	0.0007%	0%
PROM	119.26 \$/MWh	883.26 MW	294.03 MW	601.27 MW	13.91 MW	875.20 MW	2.55%	2.63%

DEMANDA PROGRAMADA

La relación entre la demanda programada y el posdespacho se comporta con una desviación máxima de 10.12%, una mínima de **0.0007%** y un promedio de **2.55%** lo cual representa un desvío de -93.98 MW, 0.001 MW y 2.55 MW respectivamente, el error máximo fue de 10.12% el día Miércoles a las 8
El MAPE fue de 2.62% mientras que la mes anterior fue de 3.56%

Coefficiente de Correlación Precio Demanda
0.5674



PRECIOS DE COMBUSTIBLES

El promedio de precio a futuro del West Texas Intermediate (WTI) en el mes se situó en un valor de **105.53 \$/BBL para entrega en Enero 2008**,

El promedio móvil del mes para el Bunker NY Cargo 1% fue 72.34 \$/BBL

PORCENTAJE DE PRECIO SPOT

El **1%** del tiempo durante la semana el precio Spot se mantuvo al rededor de **137 US\$/MWh**
 El **6%** del tiempo, se mantuvo en un valor alrededor de **127 a 129 US\$/MWh**
 El **31%** del tiempo, se mantuvo en un valor alrededor de **115 a 116 US\$/MWh**

PLANTAS MARGINALES DEL PRECIO

Se puede observar que los generadores que determinaron el precio del Mercado spot, fueron: **CHIXOY CON 22%**
ARIZONA CON 20% Y POLIWAT Y LAS PALMAS CON 13% de participacion en el mes